

# Tűzvédelmi rendszerek

## TŰZIVÍZTARTÁLYOK

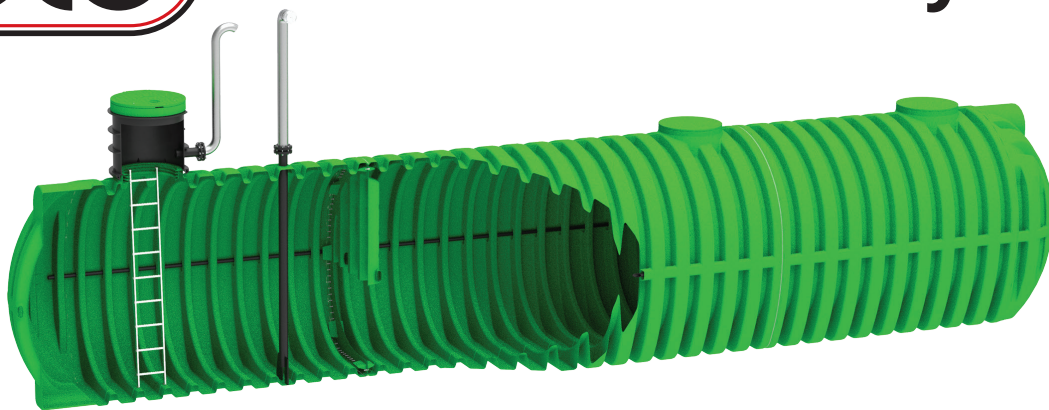


RIMÓCZI ÉS TÁRSA KFT. Tel: +36 1 297 0300 Email: [roto@rimoczifilters.com](mailto:roto@rimoczifilters.com) [www.rimoczifilters.com](http://www.rimoczifilters.com)

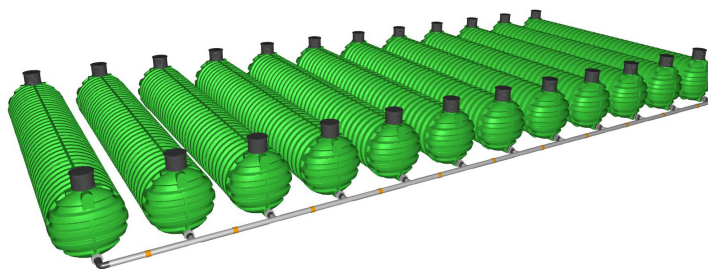
RIMÓCZI ÉS TÁRSA KFT. Tel: +36 1 297 0300 Email: [roto@rimoczifilters.com](mailto:roto@rimoczifilters.com)



# Roterra víztartályok



Térfogat[L]	Code	Méret A x B x C [mm]	Fedő [mm]	Tömeg [kg]
20.000	7100062670	4540 x 2420 x 2800 - 3100	2 x Ø600	625
23.000	7100062680	5190 x 2420 x 2800 - 3100	2 x Ø600	690
30.000	7110030000	6550 x 2425 x 2700 - 3000	2 x Ø600	990
35.000	7110035000	7530 x 2425 x 2700 - 3000	2 x Ø600	1140
40.000	7110040000	8510 x 2425 x 2700 - 3000	2 x Ø600	1290
45.000	7110045000	9870 x 2425 x 2700 - 3000	3 x Ø600	1560
50.000	7110050000	10850 x 2425 x 2700 - 3000	3 x Ø600	1700
55.000	7110055000	11500 x 2425 x 2700 - 3000	3 x Ø600	1770
60.000	7110060000	12480 x 2425 x 2700 - 3000	3 x Ø600	1920
65.000	7110065000	13460 x 2425 x 2700 - 3000	3 x Ø600	2070



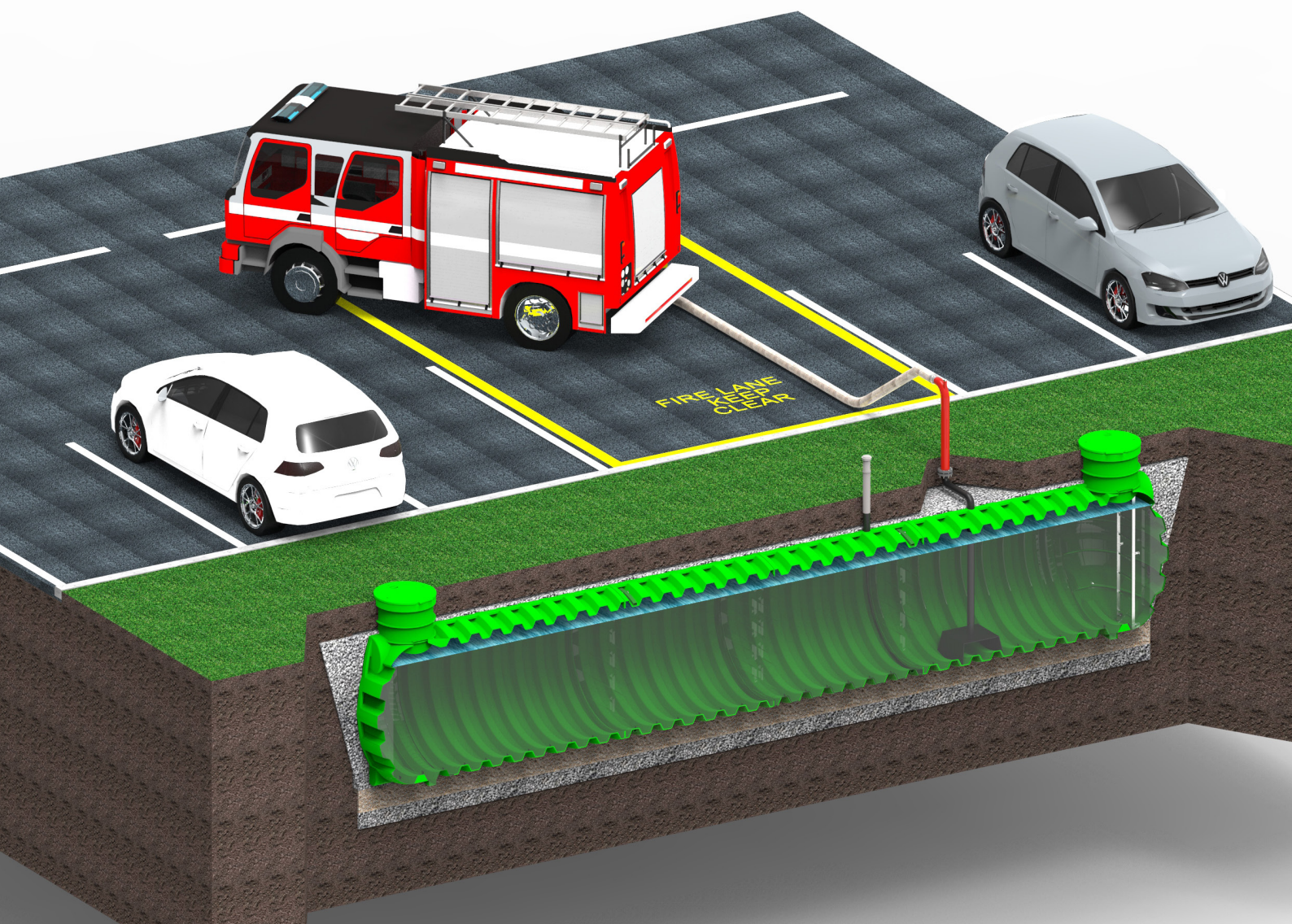


# components

- A DIN 14230 szabványnak megfelelő
- A teljes rendszer gyárilag összeszerelve
- opcionális: helyszíni összeszerelés
- Alapkomponensek az univerzális megoldáshoz
- egyedi tervezésű berendezések a projektnek megfelelően

## További berendezések:

1. Bemeneti csatlakozó méretek DN1000, DN800
2. Hegesztett műanyag szívócső a DN 250 (örvénygátló lemezzel)
3. Tűzoltócső csatlakozóval (műanyag vagy rozsdamentes acél)
4. Szellőztető torony DN 160 mérethez (műanyag vagy rozsdamentes )
5. Létra rozsdamentes rögzítőelemekkel
6. Polyethylen BE és Kimeneti csatlakozók



**roto**  
since 1949



A ROTO központja Szlovéniában található. A vállalat több mint 450 embert foglalkoztat, és a bevétele 2017-ben 40 millió euró volt. 4 országban 6 gyárban folyik a termelés. A ROTO termékeinek több mint 70% -át a világ 52 piacára exportálja. A Pavlinjek család vezetésével a vállalat globális hírnevet minőségi termékek gyártásával.

A ROTO több mint 4000 fajta különböző terméket gyárt. Sok közülük rotációs műanyag öntéssel készül. A ROTO piacvezető az iparágában. Az elmúlt 45 évben a műanyag rotációs öntési technológia számos újításáért felelős, és szorosan együttműködött egyetemekkel, intézetekkel és műanyagipari szövetségekkel.

Cégünk minőségbiztosítási rendszert hozott létre az ISO 9001: 2015 és az ISO 14001: 2015 szerint.

A társaság fő termelési szegmensei a mezőgazdaság, az ökológia, a kertészet és a sport termékei. A műanyag kompozitok és a legújabb gyártási technológiák felhasználásával a ROTO kajakot, kenut és nagy teljesítményű hajót is gyárt.

A ROTO azon dolgozik, hogy növelje termékeinek értékét azáltal, hogy folyamatosan a design on javít, intelligensen használja fel az anyagokat és a modern gyártási technológiákat, és biztosítja a magas színvonalú gyártást. A vállalat nagy büszkeséggel és hatékonyan végzi az értékesítés utáni szolgáltatásokat is.